

Calcificación de ganglios mesentéricos

Calcification of mesenteric lymph nodes

JOSÉ GREGORIO ARELLANO-AGUILAR, LUIS GERARDO DOMÍNGUEZ-CARRILLO • LEÓN (MÉXICO)

DOI: <https://doi.org/10.36104/amc.2025.4672>

La calcificación de ganglios mesentéricos (1) (CGM), son depósitos de calcio en los ganglios linfáticos mesentéricos que no suelen presentar síntomas. Son consecuencia de infecciones previas, también son causadas por infiltración tumoral, con tendencia a ser más grandes en las enfermedades granulomatosas como la tuberculosis. Se localizan en cuadrantes superior izquierdo y cuadrante inferior derecho del abdomen. Su morfología es de aspecto moruliforme, redondeado u ovoideo. Imágenes con densidad cálcica de forma no geométrica y en ocasiones indeterminada de tamaño variable, bordes irregulares, margen incompleto y contornos discontinuos, con arquitectura interior irregular y heterogénea (Figuras 1-3), pueden ser únicos, pero generalmente se encuentran en agrupaciones. Las calcificaciones abdominales pueden presentarse a nivel del retroperitoneo, para vasculares, paralelas a la columna dorsolumbar o por delante de los vasos pélvicos (2). Se observan con mayor frecuencia en individuos mayores de 50 años y excepcionalmente en pacientes jóvenes con patologías asociadas.

Dr. José Gregorio Arellano-Aguilar: Especialista en Medicina Interna; Dr. Luis Gerardo Domínguez-Carrillo: Especialista en Medicina de Rehabilitación. División de Medicina del Hospital Ángeles León. León (México).
Correspondencia: Dr. Luis Gerardo Domínguez-Carrillo. León (México).
E-Mail: lgdominguez@hotmail.com
Recibido: 29/1/2025 Aceptado: 10/03/2025

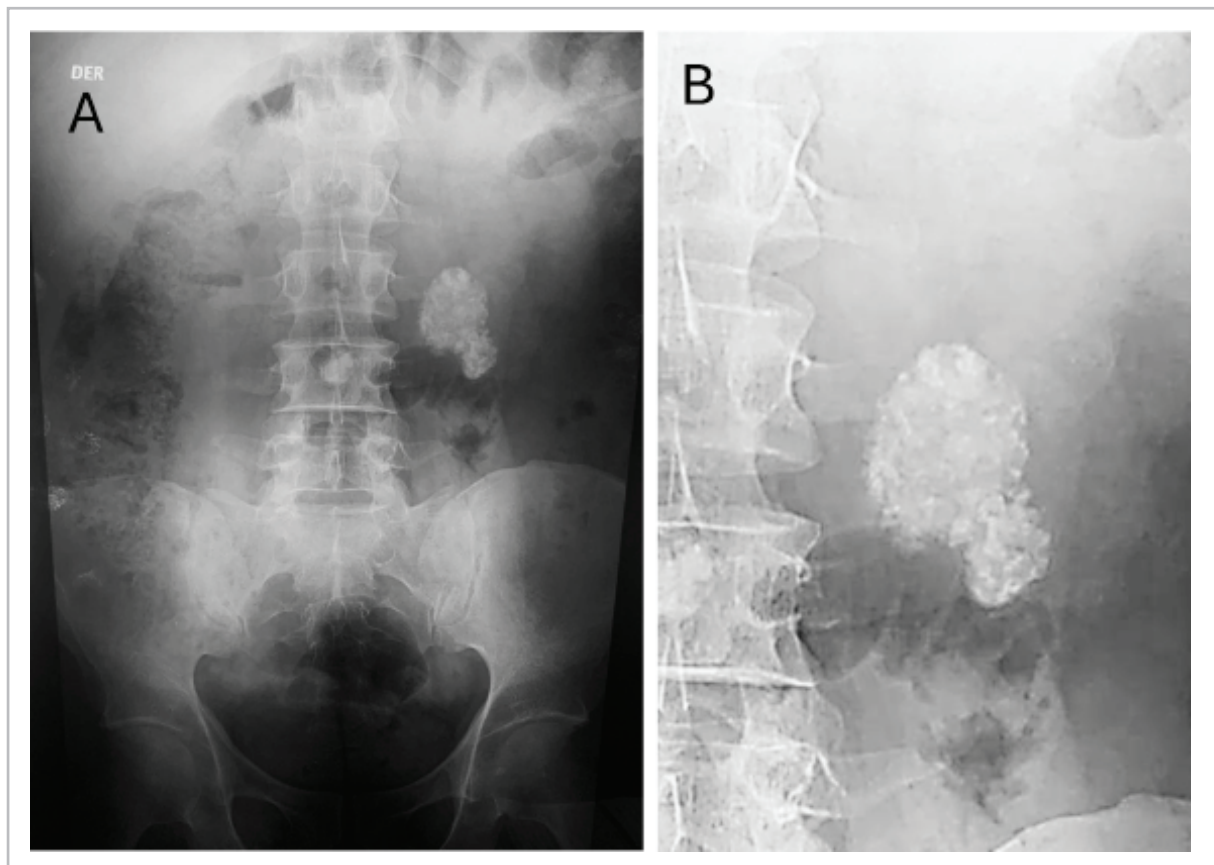


Figura 1. Radiografía simple de abdomen mostrando en (A) ganglios mesentéricos calcificados de aspecto moruliforme con eje corto de 21 mm, a nivel de L3-L4 parasagital izquierdo en masculino de 37 años con antecedentes de padres con tuberculosis diagnosticada cuando él tenía 14 años. (B) acercamiento.

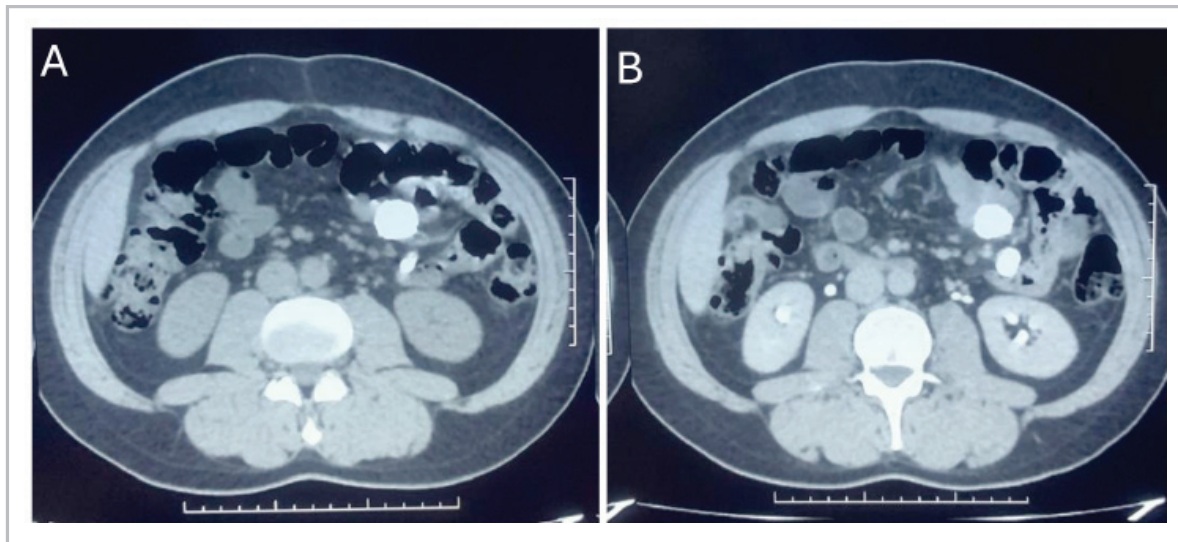


Figura 2. Imágenes de tomografía computarizada contrastada, en cortes axiales mostrando calcificación (mayor de 100 unidades Hounsfield) de ganglios mesentéricos.

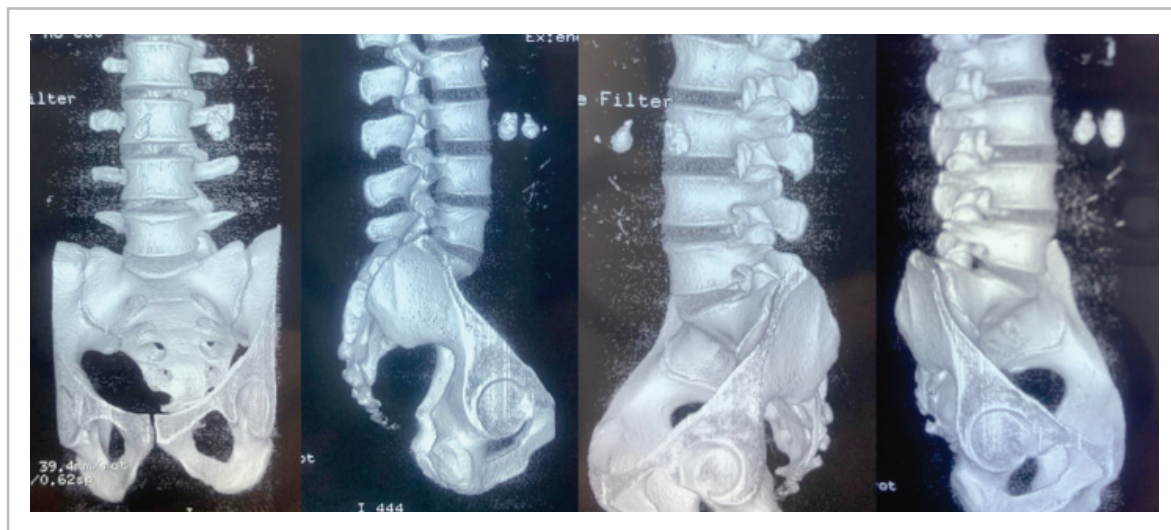


Figura 3. Imágenes tomográficas en 3D, en vista coronal, sagital y oblicuas derecha e izquierda respectivamente, mostrando calcificación de ganglios mesentéricos.

Referencias

1. Al Salam H. Ganglios linfáticos mesentéricos calcificados. Estudio de caso, Radiopaedia.org doi.org/10.53347/rID-13296

2. Motta RG, Pérez RJ, Ventura BZ. Calcificaciones abdominales. *Anales de Radiología México* 2004;4:245-258.

